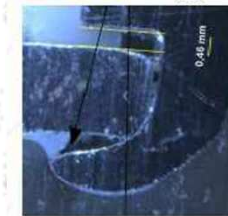
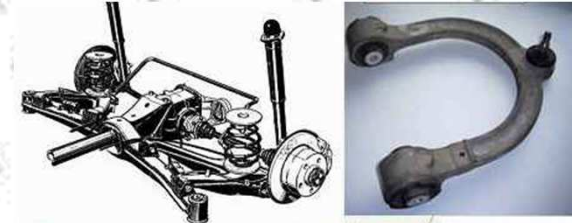
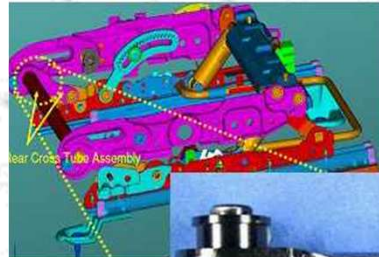


Automobilbau / Zulieferindustrie

Rundlauf der Zentrierung Hülse



- ⊙ Funktionsstörungen an Luftfederfahrwerken durch Maßabweichungen und Änderungen am Fertigungsprozess
- ⊙ Brandrisiko durch Korrosionsschäden an Kühlergebläsen

⊙ Sitzrohrbrüche nach Änderungen am Schweißdesign

⊙ Ausfälle von Querlenkern durch Prozessschwankungen

⊙ Undichtigkeiten an Steuergeräten für Servolenkungen

⊙ Delamination von Türdichtungen durch ungeeigneten Kleber

